

The background features a large, stylized graphic composed of concentric blue and white circles. A prominent red banner with rounded corners is centered horizontally, containing the main title in white, bold, uppercase letters. Below the banner, a single red drop is positioned centrally. The entire composition is set against a light blue background decorated with various geometric shapes like hexagons and triangles, some containing medical icons such as a heart with an ECG line, a syringe, and a pill.

**DIABETE MELLITO:  
I NUOVI ORIZZONTI  
DELLA TERAPIA INSULINICA**

*Civitanova Marche (MC)  
Cosmopolitan Hotel*

*30 novembre 2024*



Con il patrocinio di:



**Ordine  
dei Medici Chirurghi  
e degli Odontoiatri  
della Provincia di Fermo**

# PROGRAMMA SCIENTIFICO

- |               |   |
|---------------|---|
| 09.00         | Apertura lavori   |
| 09.20-09.40   | Gestione del diabete insulino trattato: quali sfide e quali opportunità.<br>Indicazioni e rimborsabilità della tecnologia<br><b><i>Paola Pantanetti</i></b>                                     |
| 09.40-10.00   | L'importanza del monitoraggio della glicemia (SMBG, Flash, CGM)<br><b><i>Sandra Di Marco</i></b>  |
| 10.00-10.20   | Sistema integrato (infusione continua di insulina associata a monitoraggio continuo della glicemia).<br>Scelta in appropriatezza della terapia tecnologica<br><b><i>Grazia Michetti</i></b>     |
| 10.20-10.40   | Sistemi Intelligenti di penne d'insulina associati a monitoraggio in continuo del glucosio.<br>Scelta in appropriatezza della terapia tecnologica (SMART MDI)<br><b><i>Alessia Smerilli</i></b> |
| 10.40-11.00   | Nuovi devices per titolazione basale<br><b><i>Paola Pantanetti</i></b>  |
| 11.00-11.20   | Discussione   |
| 11.20 - 11.40 | <i>Coffee break</i>   |
| 11.40-12.00   | Alimentazione e conteggio dei carboidrati: può la tecnologia aiutare i pazienti ad una più corretta gestione della glicemia?<br><b><i>Silvia Coacci, Elsa Veronica Mignini</i></b>              |
| 12.00-12.20   | Sport e tecnologia<br><b><i>Sara Alberti</i></b>  |
| 12.20-12.40   | Discussione   |

# PROGRAMMA SCIENTIFICO

## SESSIONE PRATICA INTERATTIVA

- 12.40-13.00 Comunicare al paziente in maniera efficace.  
Formazione continua  
*Cristina De Carolis, Gianluca Cerasoli, Orietta Pazzi*
- 13.00-13.20 L'importanza di una equipe integrata nella gestione delle  
persone con diabete  
*Giovani Cangelosi*
- 13.20-13.40 Il valore dell'analisi di scarico report nella gestione della  
terapia  
**Paola Pantanetti**
- 13.40-14.00 Conclusioni e take home messages
- 14.00 Fine dei lavori



# INFORMAZIONI GENERALI

## ECM

Il Convegno è stato accreditato per:

- Medico Chirurgo con Specializzazione in Endocrinologia; Ginecologia e Ostetricia; Malattie Metaboliche e Diabetologia; Medicina Generale; Medicina Interna.

- Dietista

- Infermiere

I crediti assegnati all'evento sono 4. Il Convegno è a numero chiuso e i posti disponibili ai fini dell'ottenimento dei crediti ECM sono 50 (rif. ID 916-431674)

## OBIETTIVO FORMATIVO

Applicazione nella pratica quotidiana dei principi e delle procedure dell'evidence based practice (EBM - EBN - EBP).

## QUESTIONARIO DI VERIFICA ECM ED INFORMAZIONI VARIE

La documentazione ECM sarà on-line sul sito [www.consultaumbria.com](http://www.consultaumbria.com)

Si ricorda che come da comunicazione Age.Na.5 del 15 dicembre 2016 il questionario di verifica on-line consente di effettuare una sola e non ripetibile compilazione del test.

L'assegnazione dei crediti formativi rimane, comunque, subordinata a:

- presenza in sala per il 90% della durata dell'evento;

- risposta corretta al 75% dei quesiti del questionario di apprendimento

## ISCRIZIONE

L'iscrizione al Convegno è gratuita e potrà essere effettuata collegandosi al sito [www.consultaumbria.com](http://www.consultaumbria.com)

## SEDE DEL CONVEGNO

Cosmopolitan Hotel  
Via Alcide De Gasperi, 2  
Civitanova Marche (MC)

**RESPONSABILE SCIENTIFICO**

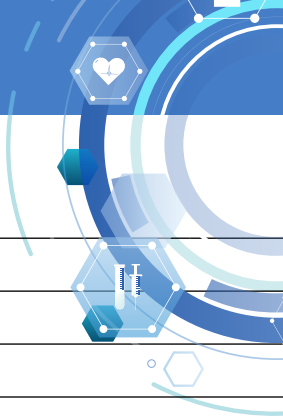
Dr.ssa Paola Pantanetti

**SEGRETERIA ORGANIZZATIVA E PROVIDER ECM**

Consulta Umbria Srl  
Via F. Briganti, 93 - 06127 Perugia  
Tel. 075 5000066  
email: [info@consultaumbria.com](mailto:info@consultaumbria.com)



# Note





Con la sponsorizzazione non condizionante di:



**Abbott**

**Medtronic**



**sanofi**

**TTheras** Biocare