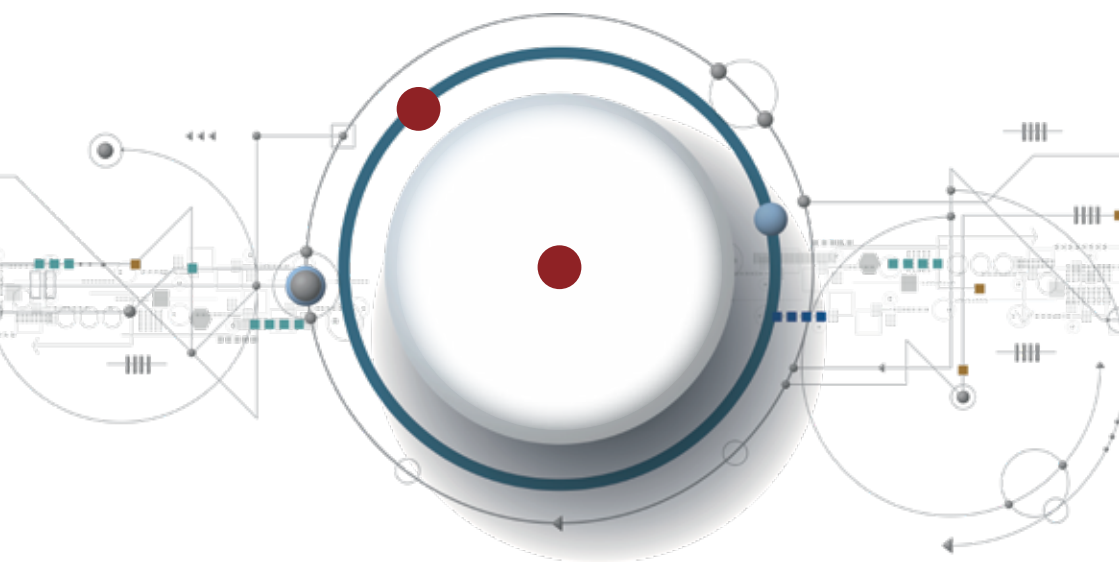


# IL RUOLO DELL'INFERMIERE NELLA GESTIONE DEI SISTEMI DI MONITORAGGIO IN CONTINUO DEL GLUCOSIO

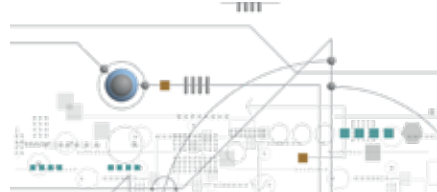


ASSISI (PG), HOTEL LA VALLE DI ASSISI  
09 NOVEMBRE 2024





# PROGRAMMA SCIENTIFICO

- 08.45 Apertura delle registrazioni
- 09.00-09.15 Presentazione del Convegno  
**Massimo Bracaccia, Roberto Norgiolini**
- 09.15-09.45 Linee guida per il CGM: un percorso in continua evoluzione  
nelle diverse realtà  
**Elisabetta Torlone**
- 09.45-10.15 L'evoluzione dei sistemi di monitoraggio della glicemia:  
dal BGM al CGM  
**Eva Mirri**
- 10.15-10.45 Il ruolo dell'infermiere nell'educazione al paziente diabetico  
che si approccia al CGM  
**Maria Bertoldi**
- 10.45-11.15 CGM e metriche: note teoriche ed applicazione pratica  
**Elisabetta Torlone**
- 11.15-11.30 *Coffee break*
- 11.30-12.00 Condivisione dei dati in cloud con il diabetologo:  
casi clinici  
**Carlo Lalli**
- 12.00-12.30 La gestione delle possibili criticità del CGM: esempi di  
pratica clinica  
**Anna Marinelli Andreoli**
- 

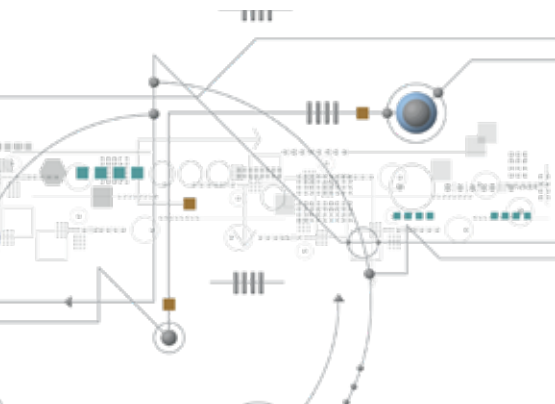


# PROGRAMMA SCIENTIFICO

- 12.30-13.00 Il ruolo della dietista a supporto del percorso del paziente con CGM  
**Catiuscia Tamburi**
- 13.00-13.30 Discussione  
**Chiara Di Loreto**
- 13.30 Pausa pranzo

## SESSIONE FUORI CAMPO ECM

- 14.30-16.30 Prove pratiche: proviamo insieme a impostare il CGM
- 16.30 Chiusura dei lavori



# INFORMAZIONI GENERALI

## **ECM**

Il Convegno è stato accreditato per:

- Medico Chirurgo con Specializzazione in Endocrinologia; Malattie Metaboliche e Diabetologia.

- Infermiere

I crediti assegnati all'evento sono 5. Il Convegno è a numero chiuso e i posti disponibili ai fini dell'ottenimento dei crediti ECM sono 30 .

(rif. ID 916-430304)

## **OBIETTIVO FORMATIVO**

Contenuti tecnico-professionali (conoscenze e competenze) specifici di ciascuna professione, di ciascuna specializzazione e di ciascuna attività ultra specialistica, ivi incluse le malattie rare e la medicina di genere.

## **QUESTIONARIO DI VERIFICA ECM ED INFORMAZIONI VARIE**

La documentazione ECM sarà on-line sul sito [www.consultaumbria.com](http://www.consultaumbria.com)

Si ricorda che da comunicazione Age.Na.S del 15 dicembre 2016 il questionario di verifica on-line consente di effettuare una sola e non ripetibile compilazione del test.

L'assegnazione dei crediti formativi rimane, comunque, subordinata a:

- presenza in sala per il 90% della durata dell'evento;

- risposta corretta al 75% dei quesiti del questionario di apprendimento.

## **SEDE DEL CORSO**

Hotel La Valle di Assisi

Via San Bernardino da Siena, 116

Santa Maria degli Angeli (PG)

## **RESPONSABILE SCIENTIFICO**

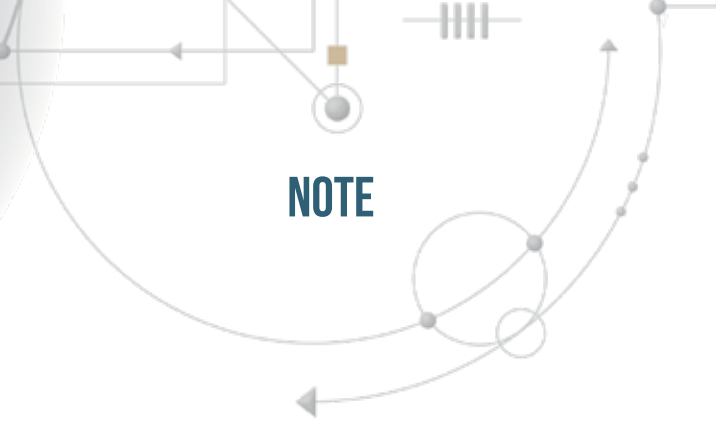
Dr. Roberto Norgiolini

## **SEGRETARIA ORGANIZZATIVA E PROVIDER ECM**

Consulta Umbria Srl

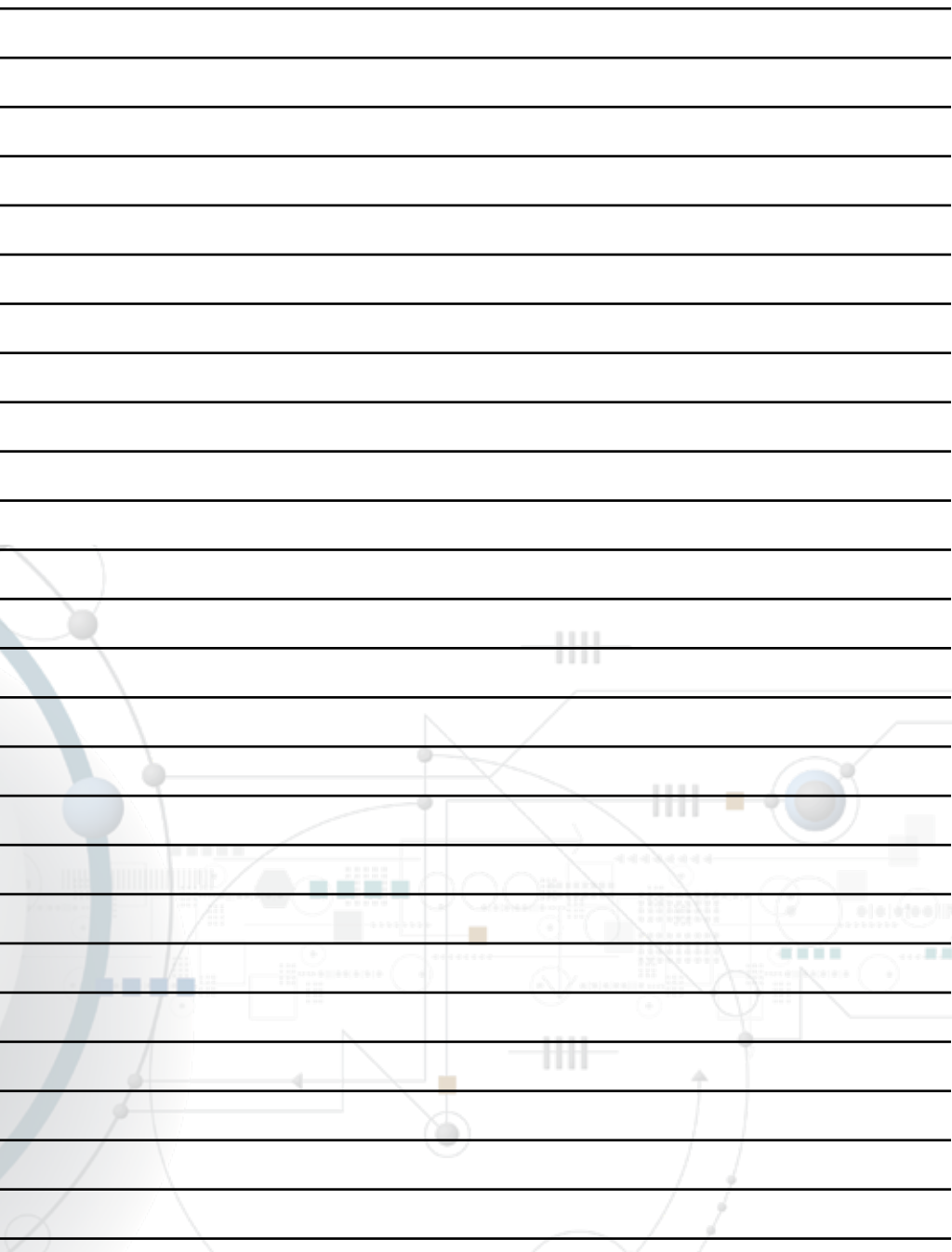
Via F. Briganti, 93 - Perugia - Tel. 075 5000066

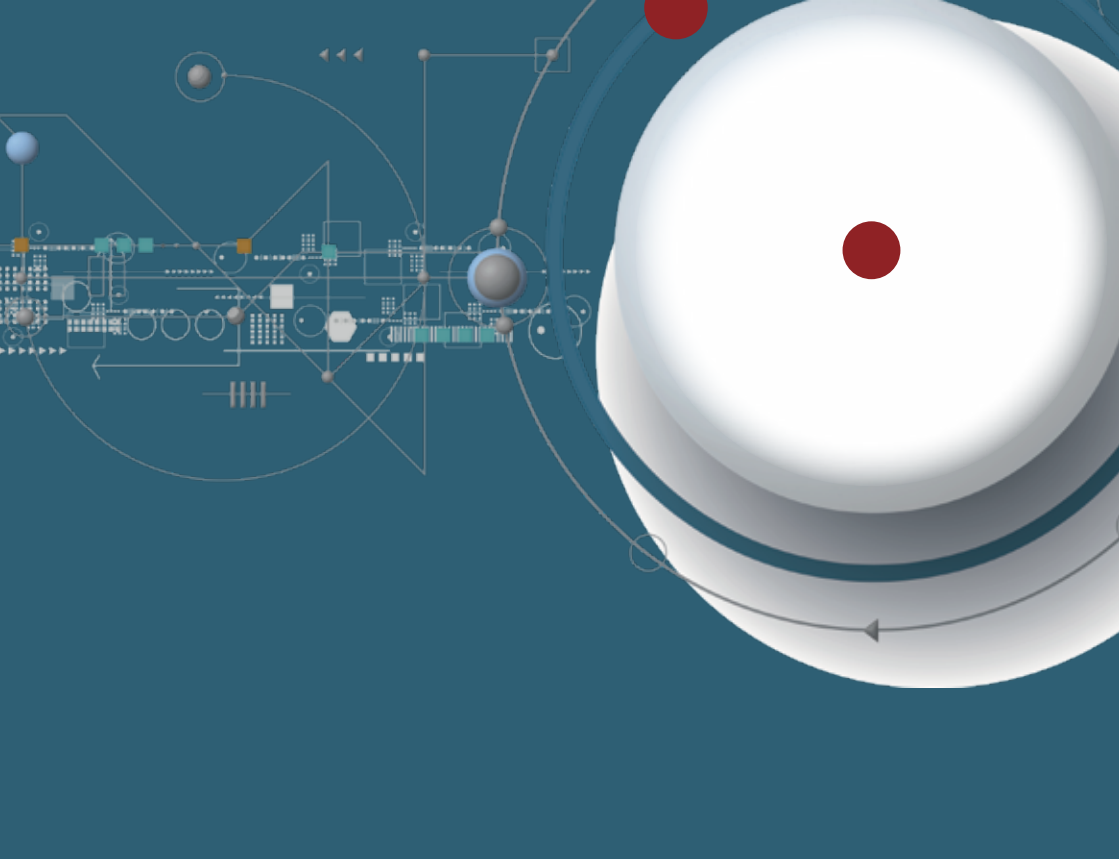
email: [info@consultaumbria.com](mailto:info@consultaumbria.com)



**NOTE**







**CON LA SPONSORIZZAZIONE NON CONDIZIONANTE DI:**

